

介護職員 初任者研修 受講生募集!

受講期間

令和6年8月19日(月)

)

令和6年12月16日(月)

定員 20名

定員になり次第、募集を終了します

転職したい方へ

受講料補助の
今がチャンスです!

応募期間

令和6年7月5日~8月5日



経験豊富な講師陣の
丁寧な講座と実践的な演習

いつも明るく元気いっぱい。
介護職のやりがいを
皆さんにお伝えします!
(樋口先生)



感染症の状況により日程の変更・中止の可能性もあります。ご了承ください。

**お得な★
チャンス** 今なら受講料の補助が受けられます!

「リスクリングを通じたキャリアアップ支援事業」対象講座です

受講料

70,000円
(テキスト代込)

実質の負担

38,182円

実質の負担

25,455円



税抜**50%補助**

講座修了後転職して
1年間継続的に就業すると、
さらに**税抜20%**を追加補助!!

受講場所

フレンド郡山研修センター

大和郡山市外川町23-1

近鉄郡山駅より徒歩17分 駐車場有 車通学が可能。



お問合せは

TEL **0120-546-995**

スマホでも詳細を
見ていただけます



※申込書提出時または、初回講義日に本人確認書類(運転免許証・マイナンバーカードなど)での本人確認が必要になります。

講座の流れ

通信講座

1 自宅学習

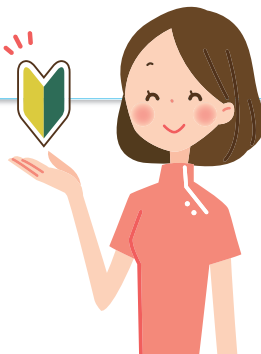
ご自宅で、ご自身のペースに合わせて課題を解いていくことにより、基礎学習ができるようになっています。教室でのスクーリングを設定していますので疑問点・質問等はその際に解決できるシステムとなっています。

2 講義・演習

通学日数 全16日間

経験豊富な講師による丁寧な講義を受けた後、技術を修得出来るよう実践的な演習を行います。

3 修了評価



4 修了証交付



フレンド郡山研修センター



講義室



演習器材例
(ベッド、車いす、ポータブルトイレ)

ウェル介護職員初任者研修日程

講義日	8月	19日(月)	26日(月)		
	9月	2日(月)	9日(月)	17日(火)	25日(水)
演習日	10月	9日(水)	15日(火)	22日(火)	29日(火)
	11月	12日(火)	19日(火)	26日(火)	
	12月	2日(月)	9日(月)		
修了評価	12月	16日(月)			

研修カリキュラム

- 1 職務の理解
- 2 介護における尊厳の保持・自立支援
- 3 介護の基本
- 4 介護・福祉サービスの理解と医療との連携
- 5 介護におけるコミュニケーション技術
- 6 老化の理解
- 7 認知症の理解
- 8 障害の理解
- 9 こころとからだのしくみと生活支援技術
- 10 振り返り



お申込み・お問い合わせは

TEL 0120-546-995

※申込書提出時または、初回講義日に本人確認書類(運転免許証・健康保険証・マイナンバーカードなど)での本人確認が必要になります。

